

2025  
アメリカ・ニューヨーク  
マンハッタン レジデンス



ホテルは高すぎ、ホームステイは抵抗がある、できるだけ低予算でニューヨークに滞在したいという皆様にお勧め！  
レジデンスには世界中から訪れる学生・社会人の方々だけでなく、他州からニューヨークにでてくるアメリカ人の学生も滞在しています。



# キャリアエクスチェンジのニューヨーク・レジデンス(寮)

下記条件にあてはまる皆様には、マンハッタンの寮滞在が最適！

- ホームステイは抵抗がある。
- 単純にアメリカの寮生活を体験してみたい。
- 安心な価格でセキュリティを確保しつつ、好立地＝マンハッタン滞在にもこだわりたい。
- 寮の手配のみをご希望＝学校に通学しなくても、寮滞在可能！
- 現地で長期滞在先を見つけるまでの間の1～3か月の仮住まいとして。
- 学校以外でも積極的にアメリカ人や海外からの旅行者・留学生等、多国籍な交流・友人関係を築き上げたい。
- スーツケース1つで渡米、安価な家具付き物件希望。
- 個室、2人部屋、3人部屋の選択肢。
- あまり神経質にならず、外国人との共同生活を楽しんでみたい。(バス・トイレ共同利用の為、潔癖症・神経質な方にはお勧めできません。)
- キリスト教系の団体が運営する女子寮は、シスターによって運営され、朝晩食事付きで格安料金で滞在可能！但し、女子寮には門限があります。
- 男性滞在可能な男女寮もありますが、女子寮よりも割高、食事無し。

## ニューヨーク：レジデンス(寮)手配料金

費用項目	18歳以上	18歳未満
手配料金 (税込)	¥55,000	不可(ご相談下さい)
海外送金通信費用 1件あたり (税込)	¥6,600	不可(ご相談下さい)
緊急手続き費用 (税込) *	¥16,500	不可(ご相談下さい)

\* ご出発予定日から1ヶ月をきってのご契約成立の場合。

## ニューヨーク：空港送迎のご案内

行先	マンハッタン・ブルックリン・クイーンズ	
片道	往路	復路
ジョン・エフ・ケネディ(JFK)空港	\$250	\$200
ラガーディア空港	\$250	\$200
ニューアーク空港 (NJ州)	お問合せ下さい。	お問合せ下さい。

\* その他、ブロンクス・スタッテンアイランド等は、お問い合わせください。

## ニューヨーク：レジデンス 【男女寮】 滞在費

寮	No.1 : 92Y De Hirsch		No.2 : 99th Street Residence	
エリア	マンハッタン・アッパーイースト 92nd East / Lexington		マンハッタン・アッパーウエスト 99St W/bet Central Park & Hudson River	
寮の特徴	バス・トイレ・キッチン共同利用		バス・トイレ・キッチン共同利用 or バス・トイレ付個室・キッチン共同利用	
お部屋のタイプ	個室・2人部屋(25歳以下のみ)		個室 (バストイレ共同/バストイレ付き) ・ 2人部屋(2名同時着のみ)	
お食事	無		無	
登録料	\$250.00		無し	
保証金	家賃1ヶ月分		CEX手配の場合、免除	
滞在費 1週間	—		—	
滞在費 1か月(30日) ※時期によって異なります。	個室	2人部屋	個室	2人部屋※同時着のみ
	30-120泊まで シングル：月\$2600～ 121泊以上 シングル：月\$2150～	30-120泊まで ダブル：月\$2400～ 121泊以上 ダブル：月\$1950～	バストイレ共同：\$2300 ～ バストイレ付：\$2800～	\$2200～
その他費用	—		入居日から1ヶ月をきっての申請： 緊急登録料 \$200	
入寮条件	1ヶ月=30日以上予約必須 個室は年齢制限無 ※2人部屋は25歳以下,もしくは2名同時の 申込み		1ヶ月=30日以上予約必須	

※滞在費は予告なく変更されます。最新の料金は、お申込の際にご案内をさせていただきます。

ニューヨーク：レジデンス 【男女寮】 滞在費

寮	No.3 : Union Square Residence		No. 4 : Amsterdam Residence (手配不可)	
エリア	マンハッタン・ユニオンスクエア East 14th Street		マンハッタン・アッパーウエスト 85th St West/ Amsterdam	
寮の特徴	プライベートシャワー・トイレ・簡易キッチン付き		バス・トイレ・キッチン共同利用	
お部屋のタイプ	個室・2人部屋(2名同時着のみ)		個室・2段ベッドのお部屋(同時着のみ)	
お食事	無		無	
登録料	\$400.00		\$300.00	
保証金	CEX手配の場合、免除		—	
滞在費 1週間	—		—	
滞在費 1か月(30日) ※時期によって異なります。	個室	2人部屋 ※2名同時着のみ	個室	2人部屋・2段ベッド
	キッチン付・改装後の部屋 \$2,500～	COVID-19感染状況により、受入れ不可	\$1550～	\$1200～ ※2名同時着のみ
	簡易キッチン・改装無部屋 \$2,100～			
滞在費1セメスター(約4ヵ月)	—	—	—	—
その他費用	入居日から1ヶ月をきっての申請： 緊急登録料 \$200		—	
入寮条件	1ヶ月=30日以上予約必須		1ヶ月=30日以上予約必須	

※滞在費は予告なく変更されます。最新の料金は、お申込の際にご案内をさせていただきます。

ニューヨーク：レジデンス 【女子寮】 滞在費

寮	No. 5 : Sacred Heart		No. 6 : Centro Maria Residence	
エリア	マンハッタン・チェルシー		マンハッタン・北、ブロンクス	
お部屋のタイプ	個室・2人部屋・3人部屋 (共通)		個室・1人部屋・2人部屋 各部屋にトイレ・バスルーム付	
お食事	平日のみ朝食・夕食		朝食のみ。自炊可能。	
登録料	\$50 + \$5 bank fee		\$100	
保証金	—		1週間分の滞在費。お部屋のダメージが無ければ、退出時に返金。	
滞在費 延泊1泊分	1泊あたり\$80 x 延泊日数		1泊あたり\$35 x 延泊日数	
1週間あたりの滞在費	1～5週間 \$80 x 宿泊日数 (週\$560) 6週間以上 \$60 x 宿泊日数 (週\$420)		個室 1週間 \$210 個室 (Large room) 1週間 \$225 2人部屋 1週間 \$190  ※日曜チェックイン・土曜日アウト限定。	
入寮条件	年齢制限：18～30歳 滞在費は、ルームタイプに関わらず一律 【門限】 23：25  アメリカの土・日・祝日のチェックイン不可。 平日チェックインできるように航空券手配願います。		4週間以上の滞在必須。 年齢制限：18～29歳 【門限】 日曜～木曜日 23：30 金・土曜日 24：00	

※滞在費は予告なく変更されます。最新の料金は、お申込の際にご案内をさせていただきます。

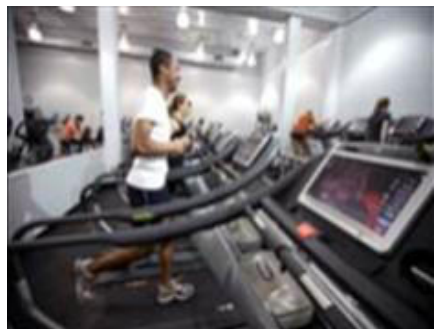


## No. 1 : 92Y Residence (De Hirsch) 【男女寮】

- エリア： Manhattan/East 92nd Street アップパーイースト
- 年齢制限： 個室：18歳以上～、2人部屋：25歳未満
- 滞在期間： 1月～8月は、1カ月単位。5月24日～8月31日の期間は、Summer セメスターとして特別料金にて滞在可能。
- 食事： 無。※自炊可能な共同キッチン有り。
- お部屋タイプ： 個室（シングル）※二人部屋（ダブル）は、25歳以下のみ
- バス・トイレ： 共同利用
- チェックイン&アウト： 制限無し
- 門限： 無
- 保証金（デポジット）： 1ヶ月分滞在費 ※退室時に破損及び汚れがない事が確認された場合、デポジットは現金で返金されます。
- インターネット： Wifi
- エレベーター： 有
- リネン： 提供
- ランドリールーム：各フロア（ないフロアもあり）
- その他：フィットネスセンター・92NY主催イベントのディスカウントチケット

大型のレジデンス。寮生は大学生が多く、とてもにぎやか。静かで落ち着いた住環境をご希望の場合は、おススメできません。長期滞在者向け。アップパーイーストエリアは住宅街で安全なエリア。地下鉄の最寄駅まで徒歩5分。ミッドタウンまで地下鉄で約15分、ダウタウンへは約25分。

※延泊料金を支払って週単位・日単位での延長可能。滞在期間中のキャンセルに関しては一切返金がありません。また、滞在中に安いお部屋へ変更した場合に発生する差額については、返金は一切ありません。

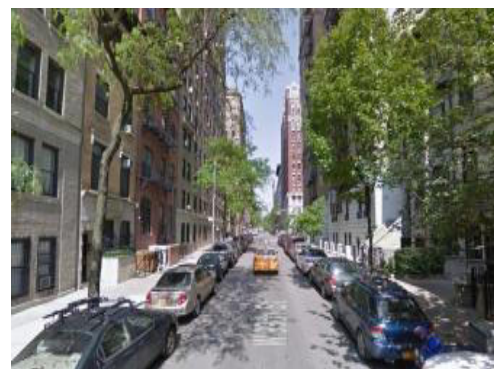


- エリア： Manhattan/アッパーウエストサイド
- 年齢制限： 無
- 滞在期間： 30日以上、1ヶ月（30日単位）の予約
- 食事： 無。※共同ミニキッチン有り。
- お部屋タイプ： 個室（バス・トイレ付）  
個室（バス・トイレ共同）  
二人部屋（ダブル・友人同士が一緒に到着した場合のみ）
- バス・トイレ： お部屋タイプによる
- チェックイン&アウト： 規定無
- 門限： 無
- 保証金（デポジット）： 無
- インターネット： Wifi
- エレベーター： 有
- お部屋清掃： 週1回
- アメニティ： シャンプー・コンディショナー・ボディーソープ・バスタオル2枚（毎週清掃時に交換）

光熱費込、24時間有人受付、お部屋にはベッド、デスク、椅子、クロゼット、ドレッサーがあり、共有スペースには、TV、コンピュータールーム、キッチン、ランドリールームがあります。ミッドタウンまで地下鉄で約15分、ダウンタウンへは約25分。

ケトル・ドライヤーはなし。

※延泊料金を支払って1ヶ月単位での延長可能。滞在期間中のキャンセルに関しては一切返金がありません。



Street View : W 99TH St.

↓ 外観

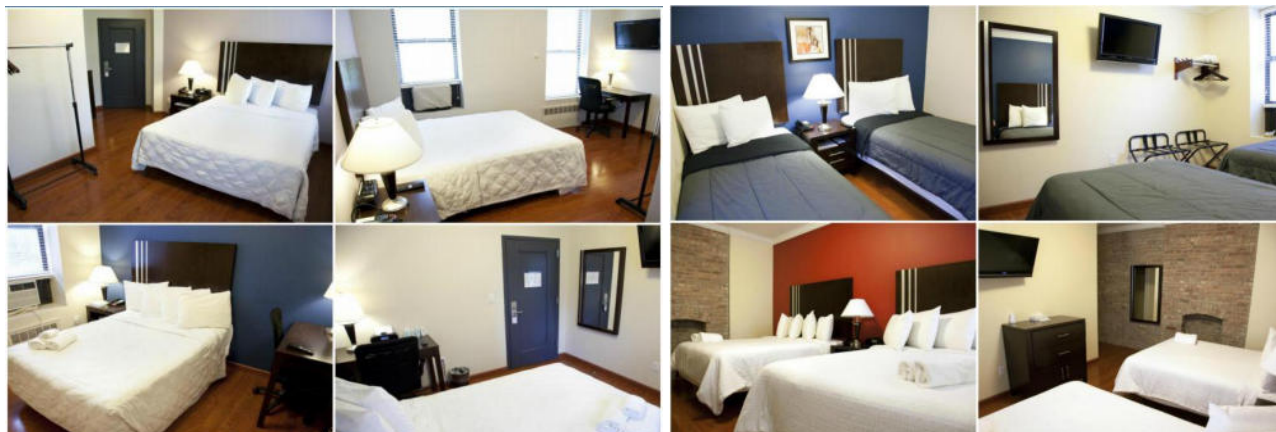


↓ 共有スペース(キッチン・バスルーム)



↓ プライベートルーム (個室)

↓ プライベートルーム (二人部屋)





- エリア： Manhattan/Union Square ユニオンスクエア
- 年齢制限： 無
- 滞在期間： 30日以上、1ヶ月（30日単位）の予約
- 食事： 無。※自炊可能なキッチンがあるお部屋有り。
- お部屋タイプ： 個室（シングル）  
二人部屋（ダブル・友人同士が一緒に到着した場合のみ）
- パス・トイレ： プライベートバスルーム（シャワーのみ）
- チェックイン&アウト： 規定無
- 門限： 無
- 保証金（デポジット）： 無
- インターネット： Wifi
- エレベーター： 無



Street View : E 14th Street

光熱費込、プライベートシャワールーム。お部屋にはベッド、デスク、椅子、冷蔵庫、電子レンジ、トースター、コーヒーマーカーが設置されています。

※延泊料金を支払って1ヶ月単位での延長可能。滞在期間中のキャンセルに関しては一切返金がありません。

## ↓ 改裝後のキッチン付きのお部屋



## ↓ 改裝無のお部屋



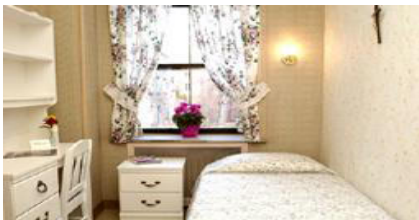
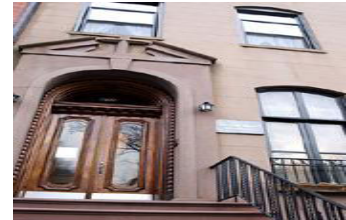
マンハッタン内チェルシーエリアのキリスト教シスターが運営する女性専用レジデンス。

- エリア： Manhattan/West 20th Street、チェルシー
- 年齢制限： 18歳～29歳まで ※階段のみの為。30代でも交渉の余地あり
- 滞在期間： 1週間～長期
- 食事： 平日のみ朝晩食事付 ※朝食は希望制。自炊可能なキッチン無し。電子レンジのみ。
- お部屋タイプ： 個室（シングル）・二人部屋（ダブル）・三人部屋（トリプル）  
※全部屋すべて同料金。窓が無いお部屋もありますが、同料金。個室の事前の指定不可。
- バス・トイレ各階毎の共同利用
- **チェックイン： 平日のみ。アメリカの土日祝日のチェックイン不可。**
- 門限： 月～日 23：25
- インターネット： Wifi
- 4階建て、エレベーター無し。 寮内地下にコインランドリーあり。保証金(デポジット)無し。

※年1回、1月～2月の間に数週間休業になることがあり、この間は滞在できません。事前にご確認下さい。



- 8週間以上滞在(=長期滞在)の場合、シーツ・枕などの寝具の用意はありませんので、各自ご持参頂くか、NY到着後にご購入下さい。
  - 8週間未満滞在(=短期滞在)の場合、シーツ・枕などの寝具の貸し出しがあり、8日毎にシーツのみ洗濯のサービスがあります。
  - 長期・短期滞在ともに、タオルの用意はありませんので、各自ご用意ください。
  - 滞在費は、個室・2・3人部屋すべて同額。入寮申請時に個室のリクエストをした場合でも、個室の空きが無い場合には、ダブルまたはトリプルでの予約となり、個室希望者は入寮後に、寮のWaiting Listに名前を載せてもらい、個室の空きを順番待ちするというシステム。個室は非常に人気が高い為、ご出発前の確保はできません。個室をご希望の場合、現地で直接寮担当者にご相談下さい。
  - 寮があるチェルシーというエリアは、レストランやカフェ、バー、雑貨屋、クラブなどのあるオシャレ人気のエリア。長期滞在者を優先的に受け入れているが、空室があれば短期利用も可能。
- ※延泊料金を支払って週単位・日単位での延長可能。  
※滞在期間中のキャンセルに関しては一切返金がありません。

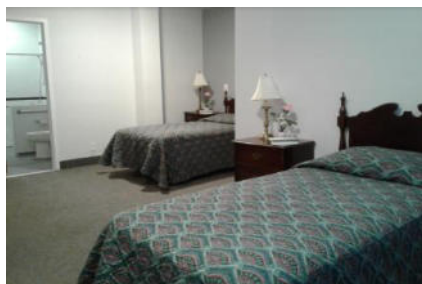




マンハッタンの北部、ブロンクスエリアのキリスト教シスターが運営する女性専用レジデンス。

2020年までマンハッタン・ミッドタウンにありましたが、2022年11月～マンハッタン・ブロンクスに移転、営業を再開致しました。

- エリア： Manhattanの北部、Bronx - Riverdale
- 年齢制限： 18歳～29歳未満
- 滞在期間： 4週間～最長5年まで
- お食事： 朝食付き 7:30-8:30AM(平日)、8:30-9:30AM(土日祝) ※朝食不要の場合でも、料金は変わりません。
- キッチン： 自炊用のキッチンがありますが、利用可能な時間は、10：00～23：00です。共有の冷蔵庫・電子レンジ、自炊する場合の調理器具、お皿やカップ、ナイフ・フォーク等、キッチン用品は一通り共有キッチンに用意されておりますが、すべてキッチン内の利用に限られます。もし個人のお部屋にマグカップやお皿等を持ち込みたい場合等、個人で利用したいキッチン用品については、必要に応じて各自ご用意ください。
- お部屋タイプ： 個室（シングル）or 2人部屋（ダブル）※ダブル予約で、現地滞在期間中に個室の空きが出た場合、追加料金を寮に直接お支払いいただき、変更可能です。
- バス・トイレ： お部屋ごとに付いています。
- インターネット： Wifi
- チェックイン&アウト： 日曜入居、土曜日退去のみ。日曜以外の入居では1泊\$30 x 滞在中の日数で1週間分の家賃を計算。
- 門限： 日曜～木曜日23：30、金曜・土曜日24：00
- 申請条件： 寮指定の申請書類、パスポートコピー、パスポート添付サイズの顔写真、自己紹介・将来の目標に関するエッセイ(英文)、推薦状2通（親族以外）、COVID-19ワクチン接種証明書の提出必須
- 保証金（デポジット）： 1週間分滞在費 ※退室時にお部屋と家具等の備品に破損及び汚れがない事、お部屋の鍵が寮担当者に適切に返却された場合には、寮から直接保証金が現金で返金されます。
- タオルと寝具(シングルサイズのシーツ)は、各自ご持参頂くか、NY到着後にご購入下さい。ベッドシーツは、現地で購入する前の短期間であれば、寮からシーツをお借りすることは可能です。タオルは必ずご持参下さい。
- 現地滞在期間中に個室の空きが出ればシングルに移ることも可能。個室への変更希望の場合には、入寮後に寮のWaiting Listに申し込み、空室が出るのをお待ち頂きます。 お部屋タイプによって滞在費用が異なる為、滞在中にお部屋タイプを変更し、差額が発生した場合に発生した滞在費の差額は、現地にてレジデンスに直接お支払い頂くことになります。
- 寮のあるBronx Riverdale は、徒歩圏内に地下鉄駅、ショッピング、レストラン、公園、病院等もありますので、日常生活に大変便利なエリアです。
- サンクスギビングやクリスマス、ニューイヤーなどにお祝いイベントがあります。



まずはご相談！  
電話・来社での  
無料カウンセリング



お見積作成依頼は  
お気軽にお申付け  
ください。



プランが決定したら  
留学開始の  
3ヶ月前を目安に  
当社へお申込ください

株式会社キャリアエクスチェンジ

〒100-6611 東京都千代田区丸の内1-9-2 グラントウキョウサウスタワー11階

Tel:03-6278-8750 Fax: 03-6264-8758 info@career-ex.com

