

フィリピン・バギオ留学なら

Baguio JIC

プレミアム校舎

「バギオ No.1 の生活環境」

快適な高原リゾートでスピーキング強化！

スピーキング強化 / 初心者入門コース / ワーホリ対策 / TOEIC



JIC プレミアム校舎の学習プログラムの特徴

コースの選択肢が豊富！レベルや目的に合わせた組み合わせもおすすめ！

- ・ 初心者最適！基礎英語を学べる入門コース「ESL Starter」(P.9)
- ・ 6コマの1:1でスピーキングの集中訓練ができる「スピーキングマスター」(P.10)
- ・ ワーホリ前の準備学習に最適「ワーキングホリデー対策」(P.11)
- ・ TOEIC対策も新たに追加！コースがより充実(P.13)

JIC プレミアム校舎校舎の生活環境の特徴

- ・ 避暑地のリゾートホテルのような落ち着いた環境で真剣に学びたい人に最適
- ・ 施設の質はバギオトップクラス！生活環境にもこだわりたい20代、30代の女性から人気
- ・ 寮や施設は2023年7月にリノベされ超綺麗！校内にカフェやコンビニもあり便利
- ・ カップル同部屋で滞在できるのも魅力！

※ 料金については、別途料金表を参照ください。



Campus - 校舎の特徴 -

- ・ 校舎内の建物間の移動は徒歩 1 分以内
- ・ バギオ市の中心から車で 20 分ほどの郊外に位置
- ・ 24 時間警備体制。校舎も郊外にあり夜も静かで安全





Dormitory I

第一学生寮棟

1-4 階：学生寮（AタイプとBタイプ2種類あり）

5 階：カフェ&食堂

※ Aタイプは日当たりが良く、Bタイプは日当たりが悪い



1 人部屋



2 人部屋



4 人部屋

Amenity - お部屋の設備も充実 -

- ・ 第一学生寮は全部屋シャワーとトイレが別々（1階を除く）
- ・ 第二学生寮も新たにオープン（リビング共有、シャワートイレ同室）
- ・ お部屋やラウンジで Wi-Fi も使用可能
- ・ ドライヤー、冷蔵庫、除湿機、電子ケトル 完備
- ・ 生徒個別の金庫も部屋に用意



カフェテリア&ラウンジ



Dormitory II

第二学生寮棟

1階：共有キッチン、ランドリー、学生寮

2階：学生寮、共有スペース など

※ リビングシェアタイプの1人部屋



1人部屋 (リビングシェアタイプ)



リビングルーム



シャワー&トイレ



共有スペース②



共有スペース①



大型収納スペース



共有キッチン



Student Center 学生センター

1階：ジム、レジャー施設、
2階：オフィス
外部：ゴルフ練習場、コンビニ、ダンスフロア



ジム



レジャー施設



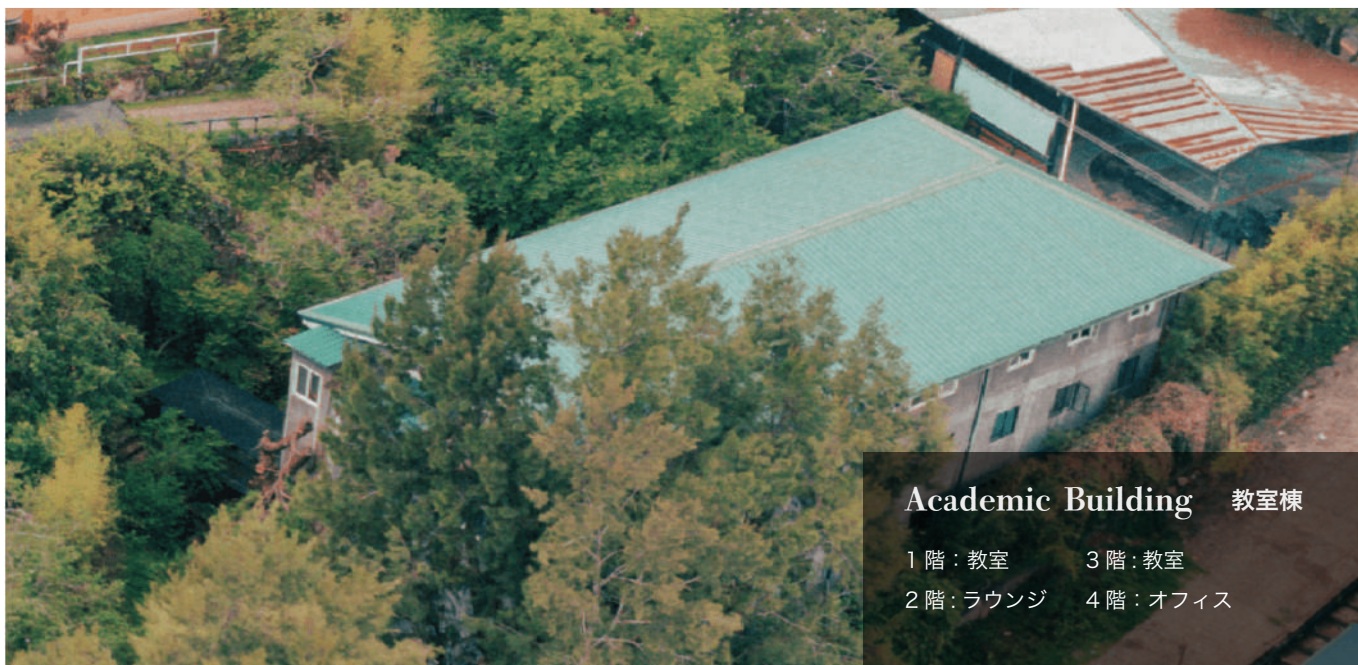
オフィス



コンビニ



ダンスフロア



Academic Building 教室棟

1階：教室 3階：教室
2階：ラウンジ 4階：オフィス



マンツーマンクラス



グループクラス



学生の共有スペース



プレゼンテーションルーム
(兼シアタールーム)



ラウンジ (ビジネスセンター)

一般英語コース (ESL)

コース一覧

- ESL Starter
- TEP ESL
- Active Senior (※別途問合せ要)

ビジネス/キャリアコース

コース一覧

- ワーキングホリデー対策
- TOEIC 対策

達人コース

コース一覧

- スピーキングマスター
- ビジネスマスター

全てのコースが原則セミスパルタ！単語テストと自習は任意
 (現地でスパルタも選択可能。スパルタを選んだ場合、単語テストと自習が強制)

レベル別おすすめコース

レベル	CEFR	IELTS	TOEIC	コース					
				ESL Starter	TEP ESL	TOEIC	ワーホリ対策	SM	BM
上級レベル	C2	7.5-9.0						●	●
	C1	7.0	800-900			●		●	●
中級レベル	B2	6.5	700-800		●	●	●	●	●
		6.0	600-700		●	●	●	●	●
	B1	5.0-5.5	500-600	●	●	●	●	●	●
		4.0-4.5	400-500	●	●	●	●	●	
初級レベル	A2	3.0-3.5	300-400	●	●	●	●	●	
	A1	2.0-2.5	200-300	●	●	●			
超初級レベル	Pre-A1	1.0-1.5	100-200	●					

※上記の比較表は、あくまで当校の概算です。



初心者のための英語入門コース
ESL Starter

- ・おすすめ留学期間：4 週間以上
- ・おすすめレベル：超初級者（Pre-A1）以上
- ・セミスパルタ（スパルタも選択可能）

コースの概要 英語に全く自信がない初心者のために作られたコース。総合的に基礎英語を学びふことができる。単語しか使えない状態から最低限の文章を作って会話ができる状態を目指す。

コース名	1:1	グループ	イブニンググループ (オプションクラス)	合計
ESL Starter 7	4	1	2	7 クラス

レッスン	科目
1:1	基礎スピーキング A
	基礎スピーキング B
	基礎ライティング
	基礎リーディング
グループ	リスニング & 発音
イブニンググループ (オプションクラス)	イブニンググループ①～② 音楽、スケッチ、映画、英会話など 複数のクラスの中から2つ選択。自由参加。

どんなことが学べるのか？

初心者向けの教科書を用いて基礎英語を学ぶ。特にスピーキングを素早く伸ばせるようスピーキングクラスが2コマ学べる構成になっている。グループレッスンではリスニングと発音を学ぶ。科目は固定。学校の定めたガイドラインに沿って学ぶ。

パッケージプランがおすすめ

初級者の人は、まずこちらの ESL Starter7 で 4-8 週間学び基礎英語力を身に付け、その後、目的に合わせて「スピーキングマスター (P.10)」や「ワーキングホリデー対策 (P.11)」に移行するパッケージプランがおすすめ。



短期間でのスピーキング強化におすすめ
スピーキングマスター

- ・おすすめ留学期間：4 週間以上
- ・おすすめレベル：初級者（A1）以上
- ・セミスパルタ（スパルタも選択可能）

コースの特徴 6 コマの 1:1 でスピーキングを伸ばすための集中訓練をする。最終的に自分のアイデアや意見を論理的にアウトプットできる状態を目指す。発音矯正が行えるのも魅力。

コース名	1:1	グループ	イブニンググループ (オプションクラス)	合計
スピーキングマスター	6	※有料で追加可能	2	8 クラス

レッスン	科目
1:1	スピーキング&発音 A
	スピーキング&発音 B
	音読
	総合英語
	ディベート
	プレゼンテーション
イブニンググループ (オプションクラス)	イブニンググループ①～② 音楽、スケッチ、映画、英会話など 複数のクラスの中から2つ選択。自由参加。

どんなことが学べるのか？

全ての科目がスピーキングの訓練や発音矯正を目的に構成されている。スピーキングと発音を鍛えられるレッスンに加え、ディベートやプレゼンテーションなど論理的な英語力を鍛える教科もある。音読や総合英語も語彙や文法知識の習得、発音矯正などに効果的。効率的にスピーキングを強化できるメニューになっている。

「スピーキングクリニック」も人気

スピーキングマスターの受講生は、2 週間ごとにスピーキングテストを受ける。テストは録画され、その映像をもとに講師からフィードバックやアドバイスがもらえる。この制度を「スピーキングクリニック」と呼んでいる。学生はどの部分を改善すべきか明確に分かるため効率的にスピーキングを伸ばせる。



ワーホリ前の準備学習に最適 ワーキングホリデー対策

- ・おすすめ留学期間：4週間限定
- ・おすすめレベル：初級者（A2）以上
- ・セミスパルタ（スパルタも選択可能）

コースの特徴 ワーホリ前の準備留学をしたい人のためのコース。特に接客系の仕事に就きたいおすすめ。4週間でレジユメ対策、面接対策、職場で使える実践的な英語を学ぶ。

コース名	1:1	グループ	イブニンググループ (オプションクラス)	合計
ワーキングホリデー対策	3	3	2	8 クラス

レッスン	科目
1:1	ワーキングホリデー A
	ワーキングホリデー B
グループ	スピーキング
	英文法
	発音
イブニンググループ (オプションクラス)	ディスカッション
	イブニンググループ①～② 音楽、スケッチ、映画、英会話など 複数のクラスの中から2つ選択。自由参加。

どんなことが学べるのか？

ワーキングホリデー A では、JIC が独自開発した教科書を使い、ワーホリ先の情報や職場で使える実践英語などを学ぶ。ワーキングホリデー B では、レジユメ対策と面接対策を行い、現地に行ってからすぐに職探しができるよう準備する。

「バリスタインターンシップ」もおすすめ

プレミアム校舎でバリスタインターンシップに参加することが可能。プレミアム校舎にあるカフェでコーヒーの知識、コーヒーやその他ドリンクの作り方などを学び、実践練習も行う。ワーキングホリデー先でカフェやレストランで働きたい人におすすめのプログラム。

興味のある科目を選んで学べるカスタマイズ型コース

- ・おすすめ留学期間：4週間以上
- ・おすすめレベル：初級者（A1）以上
- ・セミスパルタ（スパルタも選択可能）

TEP ESL (Theme English Program)

コースの特徴	TEP ESLでは、一般科目以外に、旅行、料理、アート、ITなどの専門的な教科書の中から好きな科目を選んで学べる。興味のあるテーマを選んで学べるカスタマイズ性の高さが魅力。
---------------	--

コース名	1:1	グループ	イブニンググループ (オプションクラス)	合計
TEP ESL 8	3	3	2	8 クラス
TEP ESL 9	4	3	2	9 クラス
TEP ESL 10	5	3	2	10 クラス

レッスン	科目
1:1	TEP ESL 1:1 A もしくは一般科目
	TEP ESL 1:1 B もしくは一般科目
	一般科目①～③
グループ	英文法
	発音
	ディスカッション
イブニング グループ (オプションクラス)	イブニンググループ①～② 音楽、スケッチ、映画、英会話など 複数のクラスの中から2つ選択。自由参加。

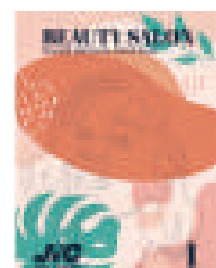
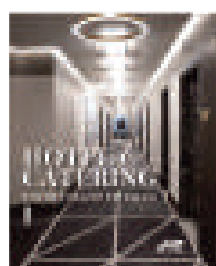
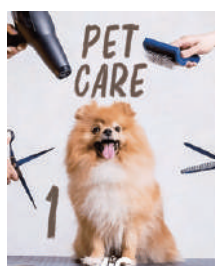
どんなことが学べるのか？

TEP ESL 1:1 A・Bでは、「選べるテーマ一覧」にあるような専門的な教科書の中から好きなものを自由に選んで学べる。テーマは、2週間ごとに変更可能。もちろん一般科目も受講可能。自分好みに科目をカスタマイズできるとも柔軟なプログラム。

グループクラスのコマ数も多め

グループクラスでは、英文法、発音、ディスカッションの3科目を学ぶ。イブニンググループクラスは、音楽、映画など楽しみながら英語を学べる自由参加型のグループクラス。いずれのグループクラスも英語の勉強だけでなく、友達作りにも役立つのでおすすめ。

※グループクラスの科目は、予告なく追加、変更される場合があります。



選べるテーマ一覧
・アート&デザイン
・ビューティーサロン
・コールセンター
・IT
・クッキング
・エンジニアリング
・フードサービス
・ホテル&ケータリング
・看護&医療
・ペットケア
・ツーリズム など

マンツーマンで TOEIC (L/R) 対策ができる

TOEIC 対策

- ・おすすめ留学期間：4 週間以上
- ・おすすめレベル：初級者 (A2) 以上
- ・セミスパルタ (スパルタも選択可能)

コース名	1:1	グループ	イブニンググループ (オプションクラス)	合計
TOEIC	3	3	2	8 クラス

レッスン	科目
1:1	TOEIC リーディング ①
	TOEIC リーディング ②
	TOEIC リスニング
グループ	英文法
	発音
	ディスカッション
イブニング グループ (オプションクラス)	イブニンググループ①～② 音楽、スケッチ、映画、英会話など 複数のクラスの中から 2 つ選択。自由参加。

コースの特徴

TOEIC R/L の対策ができるコース。マンツーマンで TOEIC テスト対策ができるので効率よくテスト対策ができる。グループクラスは、一般科目を受講する。

TOEIC リーディングを 2 コマ受講可能

マンツーマンでは、TOEIC リーディングを 2 コマ受講できる。それぞれ Part5, Part6 の穴埋め問題と Part 7 の長文読解に分けて対策をする。穴埋め問題に関しては、過去問を解きながら、問題の傾向や時間をかけずに解答するコツを学ぶ。長文読解は、スキミングやスキキャニング、タイムマネジメントのテクニックなども学ぶ。

がっつりビジネス英語が学べるコース

ビジネスマスター

- ・おすすめ留学期間：4 週間限定
- ・おすすめレベル：中級者 (B1) 以上
- ・セミスパルタ (スパルタも選択可能)

コース名	1:1	グループ	イブニンググループ (オプションクラス)	合計
スピーキングマスター	6	※有料で追加可能	2	8 クラス

レッスン	科目
1:1	ビジネススピーキング
	ビジネスリスニング
	ビジネスリーディング
	ビジネスライティング
	一般 ESL 科目
一般 ESL 科目	
イブニング グループ (オプションクラス)	イブニンググループ①～② 音楽、スケッチ、映画、英会話など 複数のクラスの中から 2 つ選択。自由参加。

コースの特徴

集中的にビジネス英語を学びたい人のためのコース。6 コマのマンツーマンのうち 4 コマでビジネス英語を徹底的に学ぶ。残り 2 コマは一般科目を選択可能。中級者以上におすすめ。

「スピーキングクリニック」も人気

ビジネスマスターには、「ビジネス Zoom クリニック」という特典がある。「ビジネス Zoom クリニック」は、2 週間に 1 度行われるビジネススピーキングのテストで、Zoom を使い、クレーム処理など仕事の場面を想定した会話などタスクベースのテストを行う。テストは録画され、その映像を元に担当講師から改善点やアドバイスがもらえる。

Extra Curricular Activity 実践型の課外活動

バリスタインターンシップ

校内でコーヒーの作り方やラテアートなどが学べる

場所：JIC プレミアム校舎内のカフェ

回数：12 レッスン (1 レッスン / 1 時間)

講師：JIC のカフェで働くバリスタ

費用：①ワーホリ対策コース 3,500 ペソ

②それ以外のコース 4,000 ペソ

カフェでの実践OJT

レストラン・カフェで実際に接客業を体験 (実習)

場所：バギオ市内にあるレストラン・カフェ

回数：3 セッション (1 セッション / 4 時間)

仕事内容：接客対応、オーダー対応、ドリンク作りなど

費用：1,500 ペソ



Time Schedule 平日のスケジュール

07:00 - 07:50	朝食
07:50 - 08:35	クラス
08:40 - 09:25	
09:30 - 10:15	
10:20 - 11:05	
11:10 - 11:55	
12:00 - 12:50	ランチ
12:50 - 13:35	クラス
13:40 - 14:25	
14:30 - 15:15	
15:20 - 16:05	
16:10 - 16:55	
17:00 - 17:45	夕食
17:30 - 18:40	
19:00 - 19:50	
20:00 - 20:50	イブニンググループ / 自習 / 休憩
21:00 - 22:00	自習 / 休憩
1 クラス : 45 分, 休憩 : 5 分 最低授業保証日数 18 日 / 月	

Curfew 門限

平日の門限

月～金・日：22 時まで

土：深夜 1 時まで ※ 申請を出せば旅行や外泊も可能

Basic Infomation 学校の基本情報

名称：JIC Tutorial Language Inc.

学校設立：2006 年

プレミアム校舎開校：2023 年 8 月 13 日

住所：381 Purok 5, Baguio City, Philippines

学生定員：約 200 名

年齢比率：20 代 70%、30 代 20%、40 代以上 10%

学生国籍：韓国、日本、台湾、中国、香港、モンゴル
ベトナム、サウジアラビア、タイなど

講師：フィリピン人 など

掃除・洗濯：週 2 回

食事：平日 3 食 (朝昼晩)、休日 (ランチ 9-12 時)

24 時間、英語環境を作れる！

チャレンジャー制度

JIC CHALLENGER



チャレンジャー制度は、英語を話す環境を促進するために作られた JIC オリジナルの制度です。チャレンジャー制度に登録した学生は、決められた期間、英語だけを使って生活しなければなりません。参加費として 500 ペソかかりますが、チャレンジを達成したら 500 ペソは返金され、追加で T シャツや校内のカフェやスーパーで使えるクーポンなどの報酬がもらえます。つまり、リワード型の英会話促進制度です。



結果を出す学生は活用している

チャレンジャー制度は、24 時間英語を使って生活するため「英語脳」を育成するのに役立ちます。これは、短時間で英語力を上げるために最も効率的な方法です。実際に、IELTS で目標スコアを達成する学生の多くもこのチャレンジャー制度を活用しています。

こんな人におすすめ！

- ・ 1 日でも早く英語が話せるようになりたい！
- ・ 何が何でもスピーキングを伸ばしたい！
- ・ たくさんの外国人生徒と仲良くなりたい！
- ・ 日本人とも英語で話す大義名分がほしい！

チャレンジは 3 段階に分かれる



ROOKIE CHALLENGER

期間：2 週間
報酬：チャレンジャー T シャツ



PRO CHALLENGER

期間：4 週間
報酬：チャレンジャー T シャツ, クーポン



GLORY CHALLENGER

期間：無期限 (卒業まで)
報酬：修了証





For more info:

詳しい学校情報は BESA(バギオ英語学校協会) 公認の留学代理店にお問合せください。

当校は、留学代理店による独自の割引を禁止しております。
もし不正な割引が発覚した場合、入学をお断りする場合がございますのでご注意ください。

Baguio JIC Premium Campus

381 Purok 5, Baguio City, Philippines